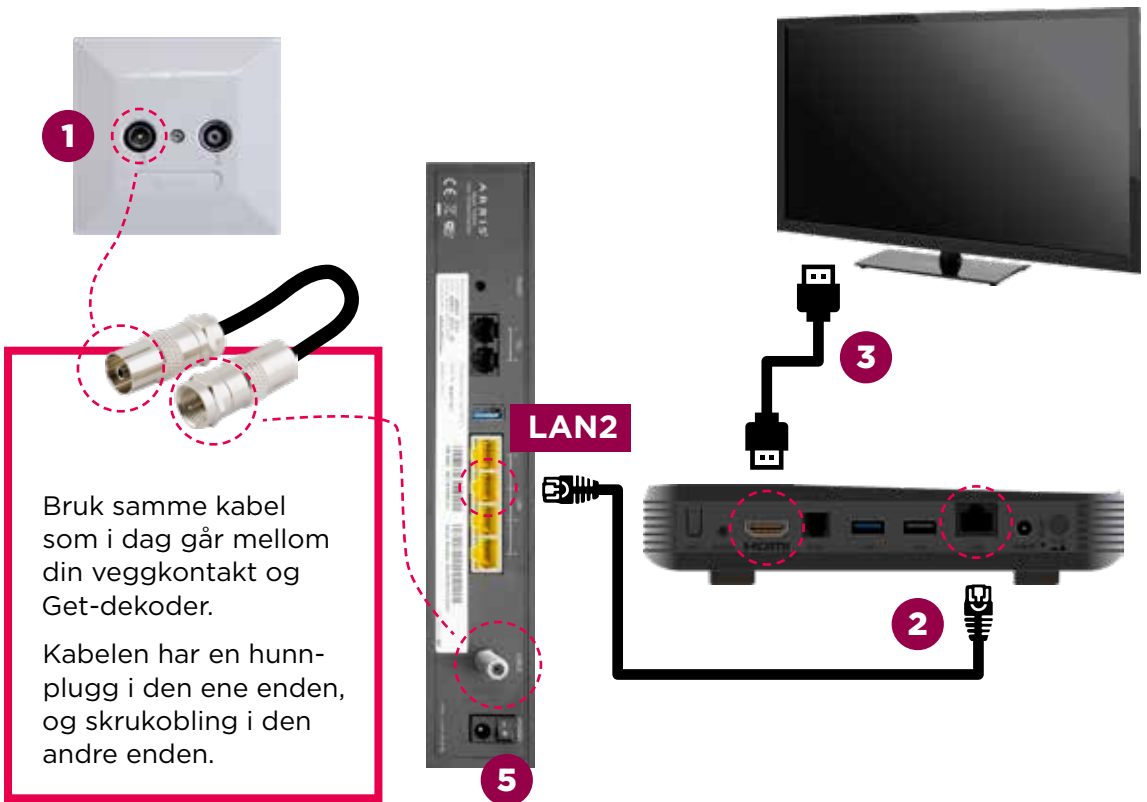


A black, vertical Arris TG3442 modem is centered in the image. The front panel features a large array of ventilation holes on the left side. On the right side, there are several ports and buttons: a 'PHONE' port at the top, an 'INTERNET' port below it, a 'WPS' button, a 'WIFI' button, and a 'POWER' button at the bottom. The Arris logo is visible on the top right and on the front panel. The background is a solid red color with a faint, repeating geometric pattern of squares and circles.

Arris TG3442 Docsis 3.1

Bruksanvisning versjon 1.0

Antennekontakt med to utganger



1. Koble hunn-pluggen på antenneledningen til TV-uttak i veggkontakten. Skru den andre enden på inntaket (CABLE) på bredbåndsmodemet, som vist over.
2. Koble strøm til bredbåndsmodemet og skru det på med bryteren på baksiden. **NB! Ved første gangs oppstart av modemmet, gjør vi en oppgradering av software. Etter at oppgraderingen er ferdig vil lampene lyse uten å blinke. Oppgraderingen tar inntil 10 minutter.**
3. Koble den medfølgende nettverkskabelen fra LAN2 på det nye bredbåndsmodemet til LAN på Altibox-dekoderen.
4. Bruk medfølgende HDMI-kabel mellom Altibox-dekoder og TV.
5. Koble strøm til Altibox-dekoderen og skru den på med bryteren på baksiden.
6. **NB! Ved første gangs oppstart av dekoderen, gjør vi en oppgradering av software. Trykk «OK» for å bekrefte oppdateringen. Oppgraderingen tar inntil 10 minutter.**

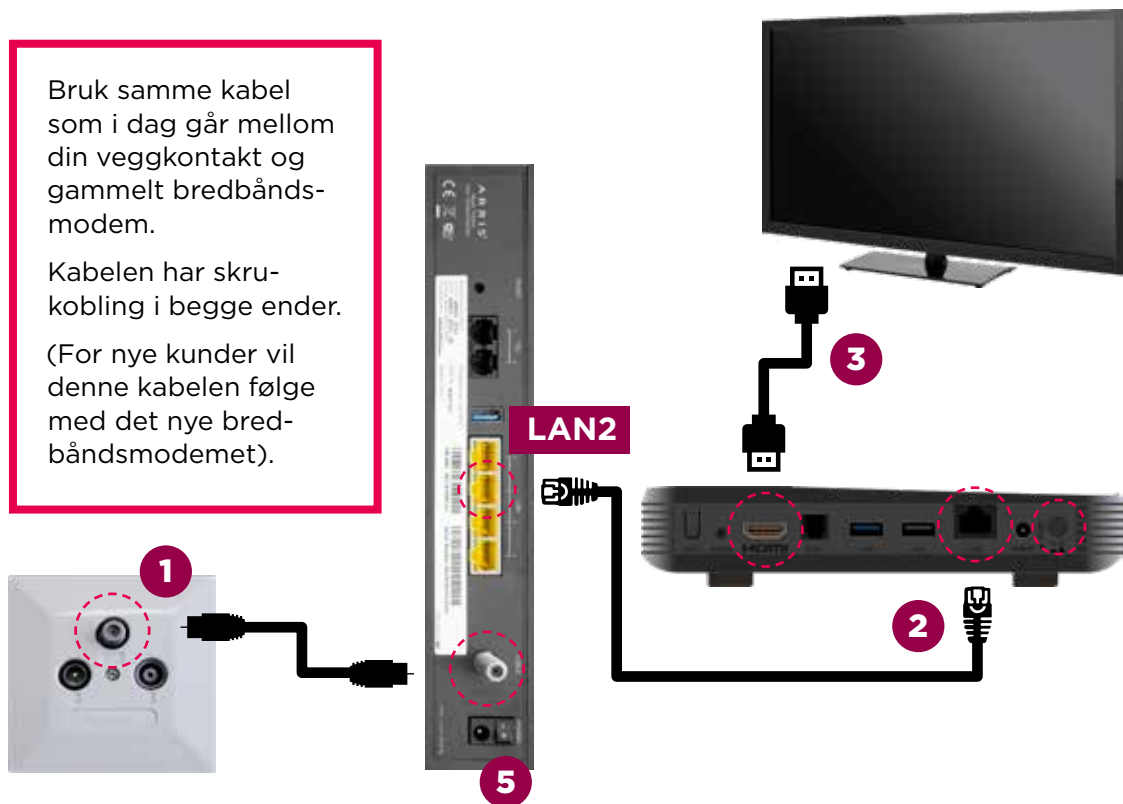
Se også vår oppkoblingshjelp på www.eidsiva.net/kobleopp

Antennekontakt med tre utganger

Bruk samme kabel som i dag går mellom din veggkontakt og gammelt bredbåndsmodem.

Kabelen har skrukobling i begge ender.

(For nye kunder vil denne kabelen følge med det nye bredbåndsmodemet).



1. Skru antenneledning til skrukobling i veggkontakt, og skru den andre enden på inntaket (CABLE) på bredbåndsmodemet, som anvist over.
2. Koble strøm til bredbåndsmodemet og skru det på med bryteren på baksiden.
NB! Ved første gangs oppstart av modemmet, gjør vi en oppgradering av software. Etter at oppgraderingen er ferdig vil lampene lyse uten å blinke. Oppgraderingen tar inntil 10 minutter.
3. Koble nettverkskabelen fra LAN2 på det nye bredbåndsmodemet til LAN på Altibox-dekoderen.
4. Bruk medfølgende HDMI-kabel mellom Altibox-dekoder og TV.
5. Koble strøm til Altibox-dekoderen og skru den på med bryteren på baksiden.
6. **NB! Ved første gangs oppstart av dekoderen, gjør vi en oppgradering av software. Trykk «OK» for å bekrefte oppdateringen. Oppgraderingen tar inntil 10 minutter.**

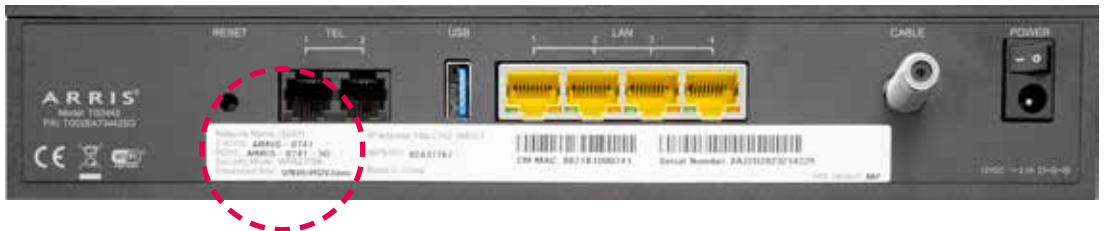
Se også vår oppkoblingshjelp på www.eidsiva.net/kobleopp

Trådløs tilkobling

På bredbåndsmodemets underside finner du nødvendig informasjon for å benytte ditt trådløse nettverk. Det følger også med et klistremerke med denne informasjonen.

Network Name: Dette er navnet på ditt trådløse nettverk.

Preshared Key: Dette er din krypteringsnøkkel som må benyttes på alle data-maskiner og andre enheter som skal ha tilgang til internett via dette modemet.



Lampestatus

- | | |
|----------|--|
| PHONE | For kunder med telefoni, vil denne lampen lyse når telefonen er tilkoblet og abonnementet er aktivert. |
| INTERNET | Lyser når modemet har tilgang til internett. Lyser rødt dersom det er problemer med tilkoblingen. |
| WPS | Lampen blinker i 60 sekunder når du trykker på WPS-knappen. Når lampen blinker kan du benytte WPS for å koble din enhet til modemet. |
| WIFI | Lyser dersom trådløst nettverk er aktivert på modemet. |
| POWER | Lyser når modemet er tilkoblet strøm og påskrudd. |

Feilsøking

1. Sjekk at strømmen er påslått på de ulike enhetene

- Hvis Power-lampen ikke lyser på utstyret, får ikke utstyret strøm, og vil da heller ikke fungere.
- Kommer du ikke på internett, eller fungerer ikke TV-en? Dette løses ofte med en 3 minutters strømstans. Alt elektronisk utstyr trenger en strømstans en gang iblant!

2. Jeg finner ikke det trådløse nettet

- Sjekk at trådløst nett er aktivert. WiFi-lampen skal da lyse. Om lampen lyser bør du sjekke om de trådløse signalene på datamaskinen er aktivert. Dersom WiFi-lampen ikke lyser, kan du aktivere det trådløse nettet igjen ved å trykke inn WiFi-knappen på forsiden av bredbåndsmodemet i 3 sekunder.
- Sjekk at det trådløse grensesnittet på den enheten du vil koble til er aktivert. Er grensesnittet deaktivert eller enheten står i flymodus, vil du ikke finne noen trådløse nettverk.

3. Jeg får «Intet signal» som bilde når jeg skruer av TV'en

- Sjekk at Altibox-dekoder ikke står i «Stand- by». Rød lampe foran på Altibox-dekoderen indikerer at dekoderen står i «Standby», mens grønn lampe indikerer at den er slått på. Benytt fjernkontrollen til Altibox-dekoderen for å slå den på.
- Fra Altibox-dekoderen må du bruke medfølgende HDMI-kabel. Du må bruke fjernkontrollen til TV-apparatet for å aktivere «HDMI-kanalen» på TV'en. Se etter en knapp på fjernkontrollen som heter source/input/HDMI/TV-av. Når du trykker på denne knappen, får du frem en liste over innganger TV-en har. Velg så korrekt inngang (HDMI) og du vil få frem TV-bildet.

Har du spørsmål om oppkoblingen kan du kontakte
vårt kundesenter på telefon 61 20 06 12,
eller gå til vår hjemmeside **www.eidsiva.net**.

På vår hjemmeside vil du også finne de mest brukte
bruksanvisningene til våre produkter og tjenester.